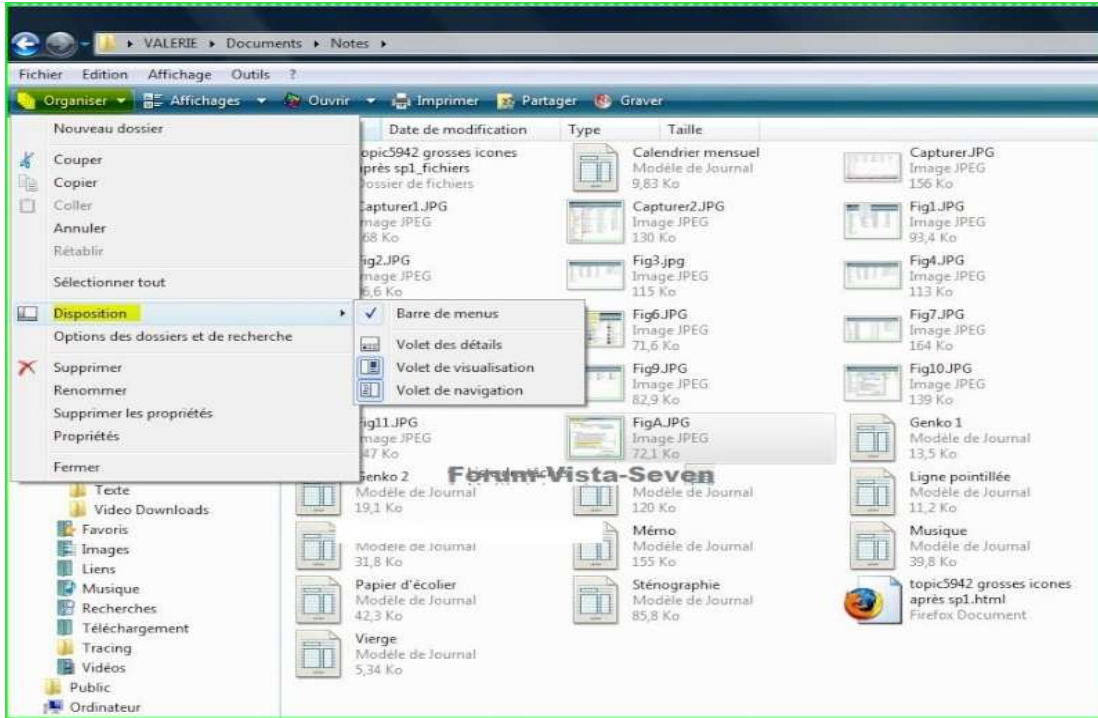


## **Paramétrer l'affichage de l'explorateur et des dossiers VISTA**

1. Personnaliser la disposition de l'explorateur
  - 1.1 Volet de détails
  - 1.2 Volet de visualisation
  - 1.3 Volet de navigation
2. Personnaliser l'affichage des dossiers de l'explorateur
  - 2.1 En-têtes de colonnes
  - 2.2 Cas particulier des Images
  - 2.3 Options des détails des en-têtes de colonne
3. Personnaliser l'affichage des dossiers , l'appliquer aux dossiers de même type
4. Personnaliser les icônes des dossiers

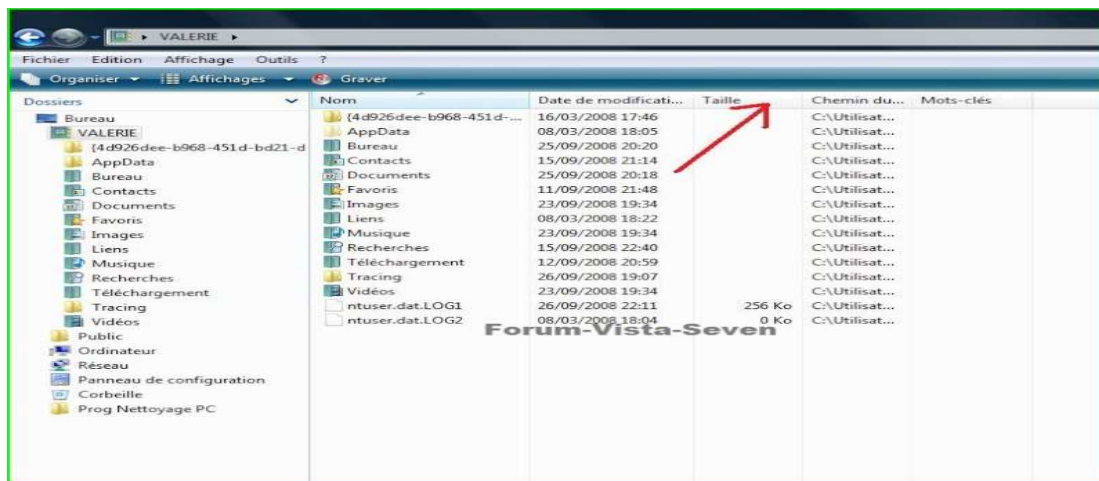
# 1 Personnaliser la disposition de l'explorateur

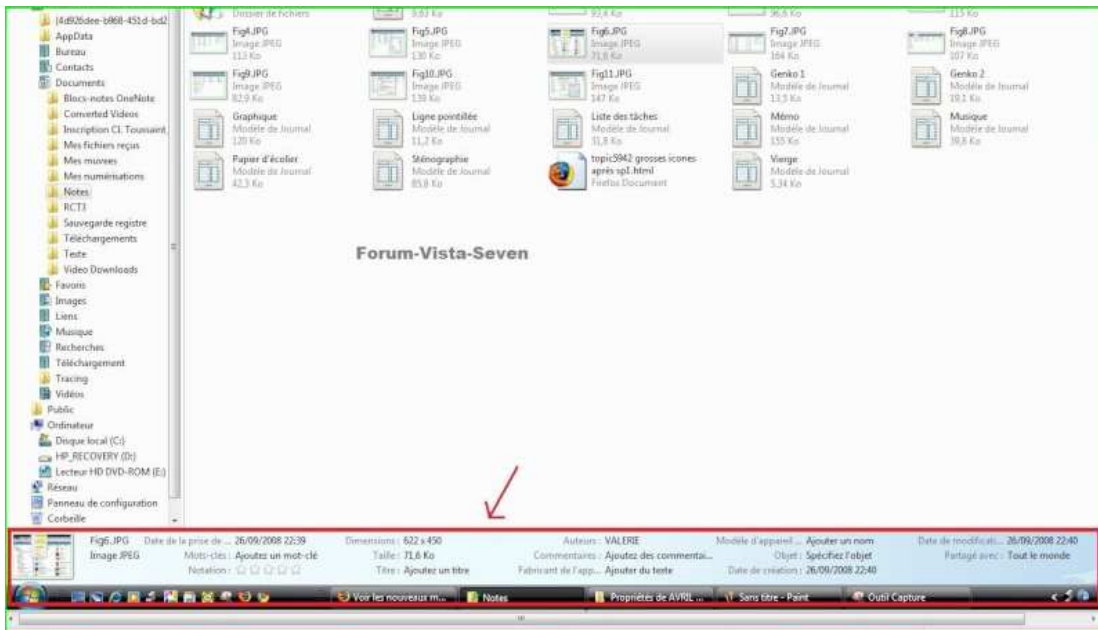
Il y a trois possibilités de disposition :  
Cliquer sur "organiser" puis "disposition"



## 1. Volet de détails

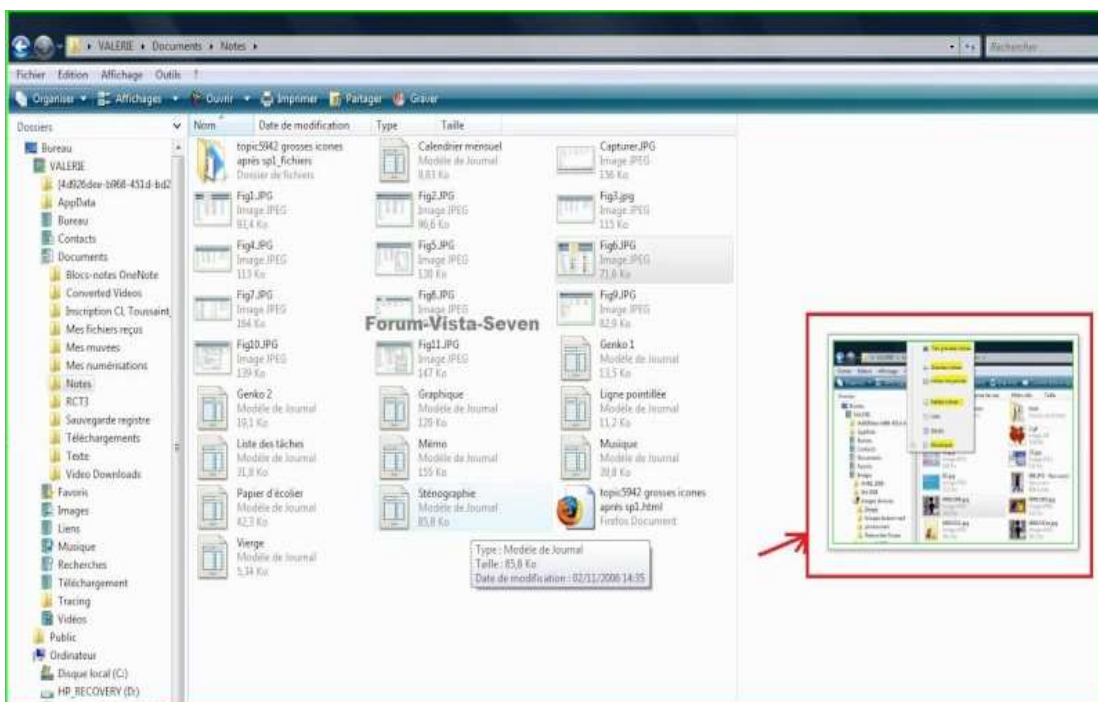
Affiche une barre en bas de l'écran contenant diverses informations selon le type de fichier.





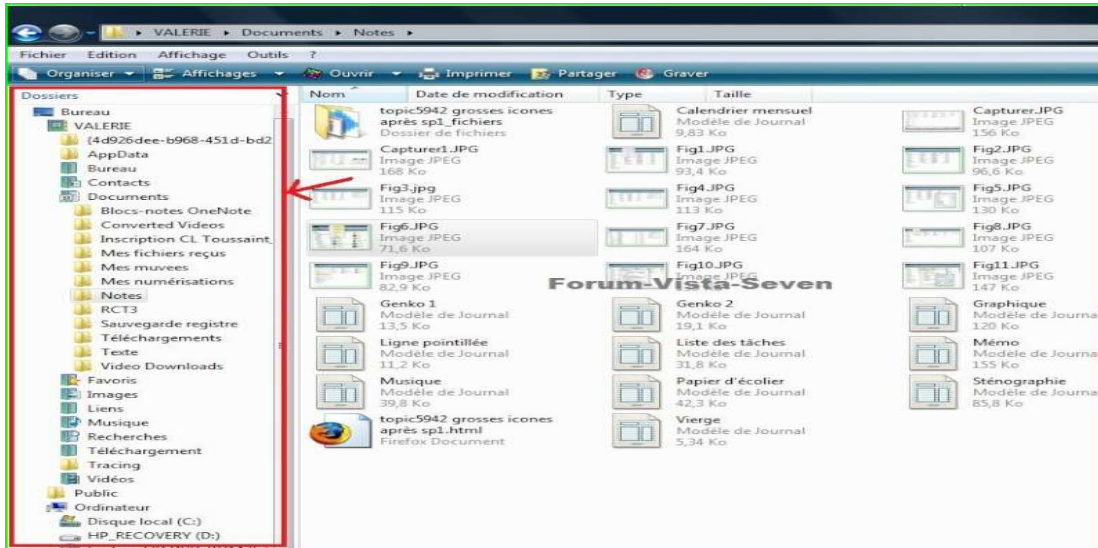
### Volet de visualisation

Affiche, à droite de l'écran, un volet dans lequel apparaît un aperçu du fichier sélectionné



## Volet de navigation

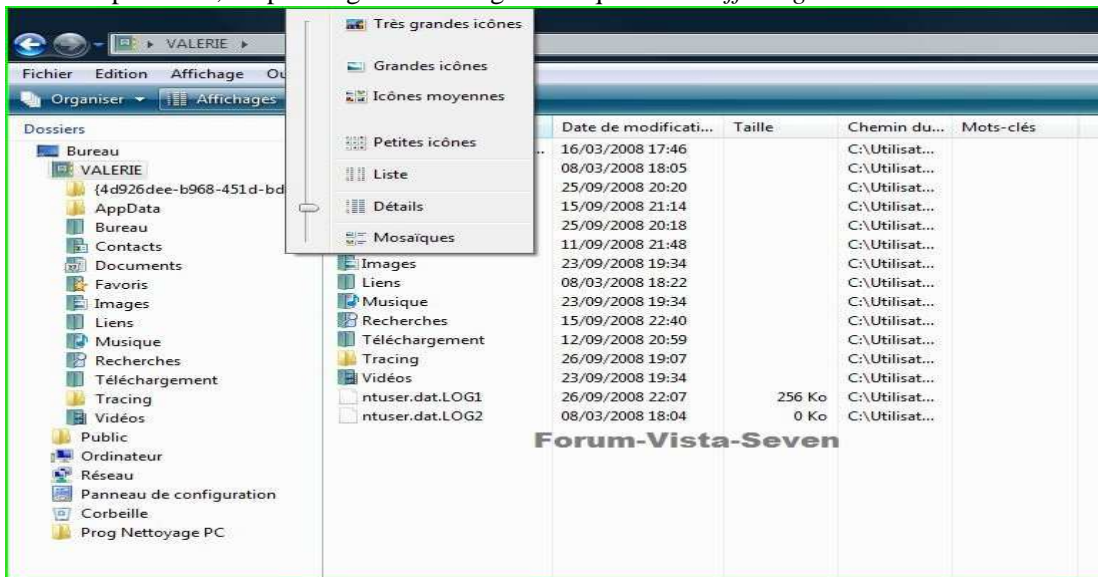
Affiche le volet de gauche de l'explorateur pour faire apparaître les répertoires, fichiers et arborescences



Pour faire disparaître l'un ou l'autre de ces volets, il suffit de cliquer de nouveau sur leur nom dans "disposition"

## B. Personnaliser l'affichage des dossiers de l'explorateur

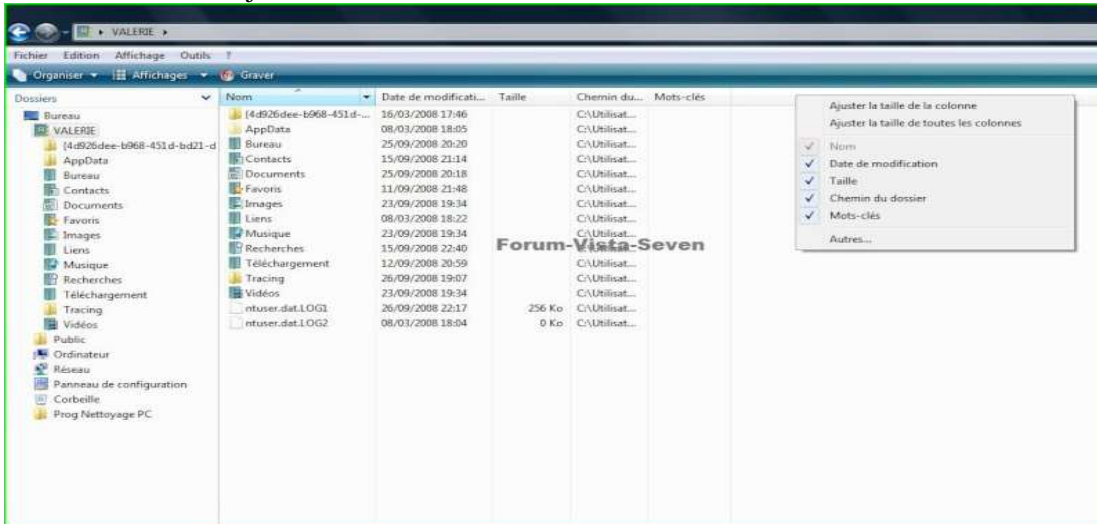
Dans l'explorateur, on peut régler l'affichage en cliquant sur "affichagees"



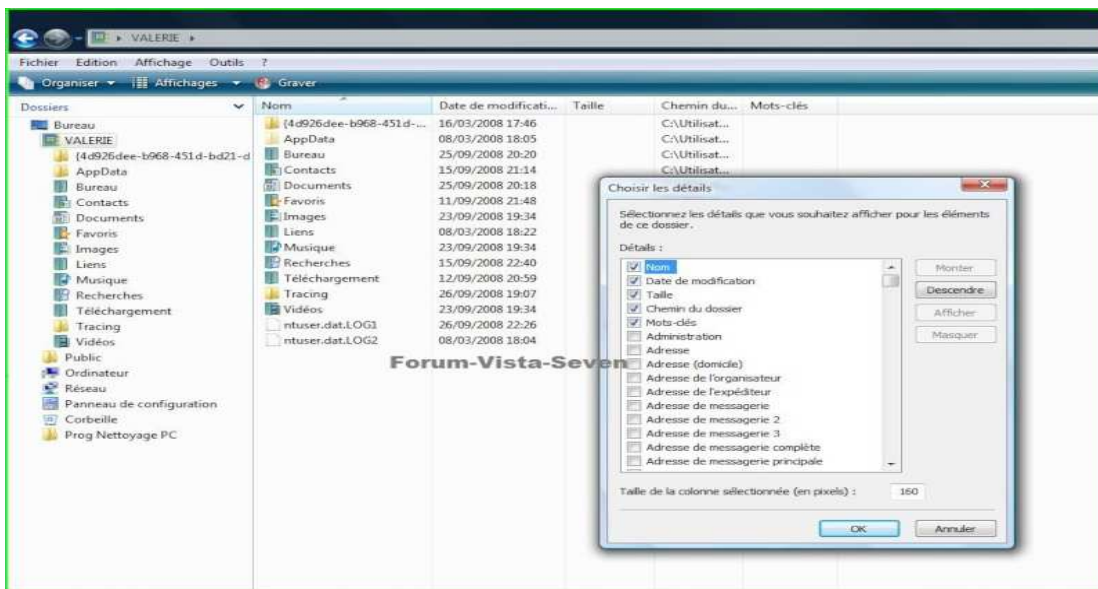
## 2.1 En-têtes de colonnes

Pour personnaliser les détails des fichiers dans l'explorateur lors d'un affichage en mode détails, cliquer droit sur la barre affichant les en-têtes de colonnes :

Dans le menu contextuel qui s'affiche, on peut sélectionner ou désélectionner les détails souhaités ou non souhaités et/ou ajuster la taille des colonnes.



En cliquant sur "autres" dans le même menu contextuel, on peut accéder à d'autres détail, utiles ou non selon le type de dossier ou de sous-dossiers (documents, musiques, images)



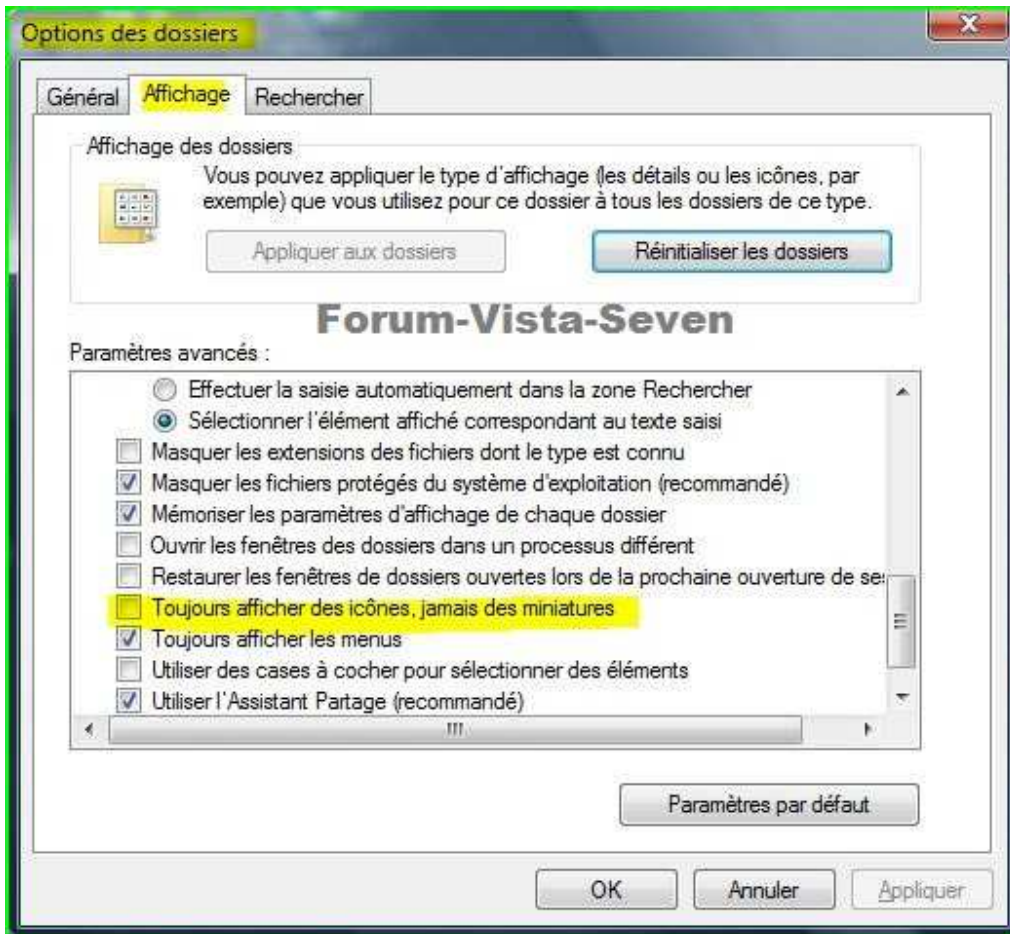
Les boutons "monter" et "descendre" servent à modifier l'emplacement des colonnes (1ère colonne, 2ème colonne, etc...)

NB : certains détails (taille par exemple) s'appliquent uniquement aux fichiers et non aux dossiers

Les détails diffèrent selon le type de dossier.

## 2.2 Cas particulier des Images

**On ne peut afficher les miniatures des images que si, dans les options des dossiers, à l'onglet "affichage" la case "toujours afficher des icônes, jamais des miniatures" est décochée.**



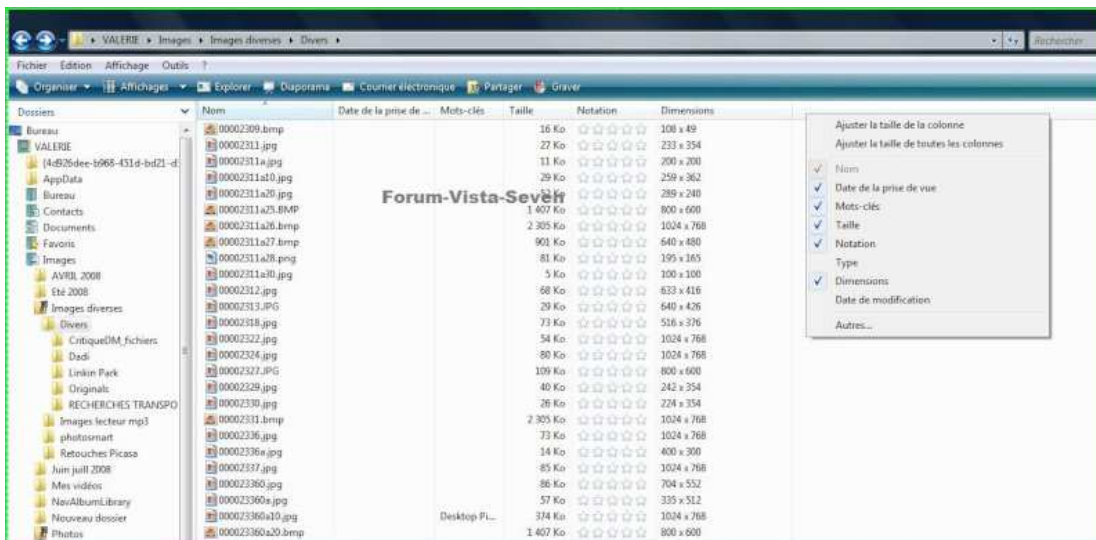
On accède à "options des dossiers" :

- dans l'explorateur, dans la barre de menu : "outils" et "options des dossiers"

Les images peuvent être affichées en miniatures de tailles différentes

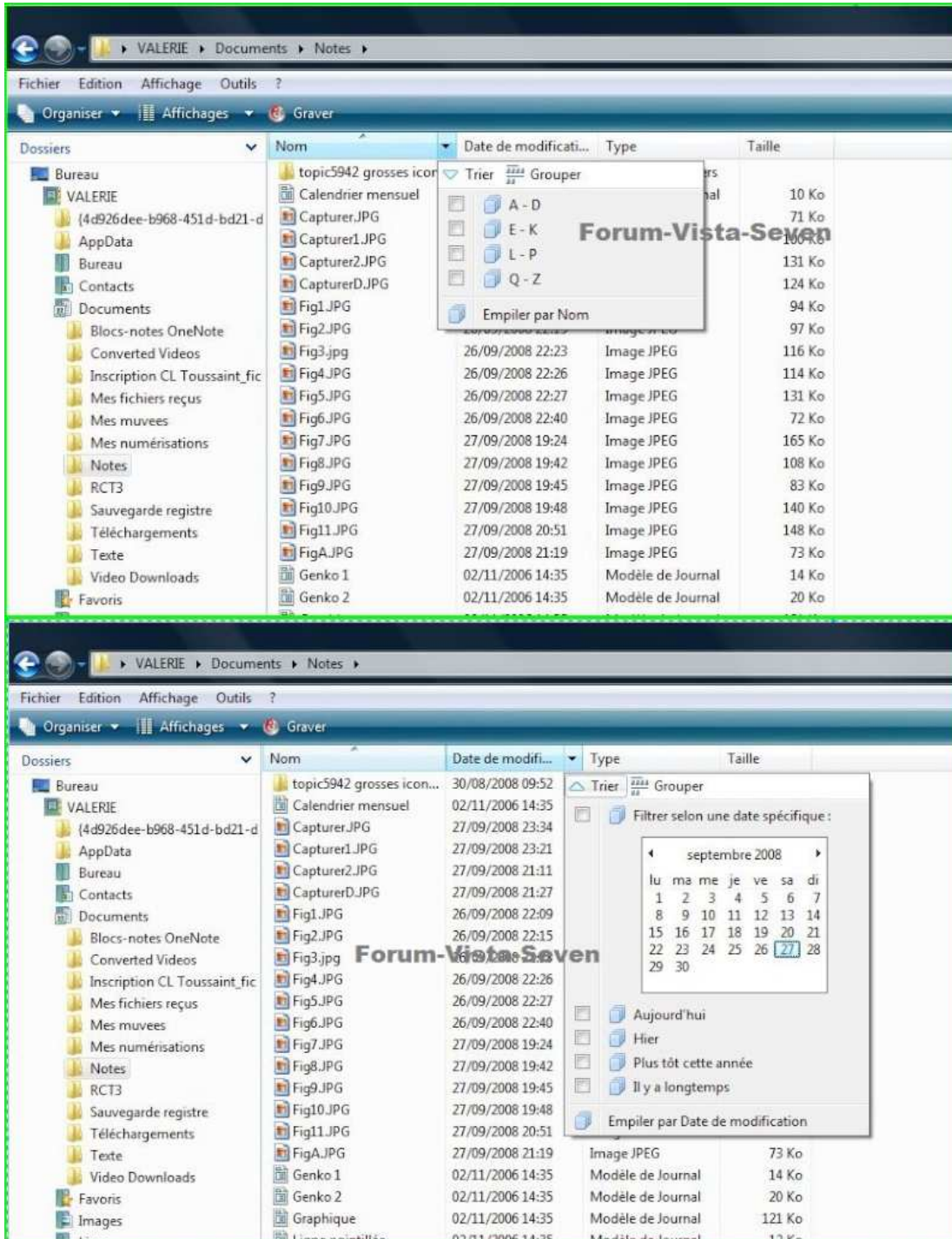


En mode "détails", on ne voit plus de miniatures mais uniquement le nom des fichiers et des détails que l'on peut modifier comme indiqué plus haut via l'en-tête de colonnes.



### 2.3 Options des détails des en-têtes de colonne

A droite de chaque nom d'en-tête de colonne, lorsque l'on passe la souris, une petite flèche apparaît. En cliquant sur cette flèche, on a accès à plusieurs options de "classement" :





### 3. Personnaliser l'affichage des dossiers, le conserver et l'appliquer à tous les dossiers du même type

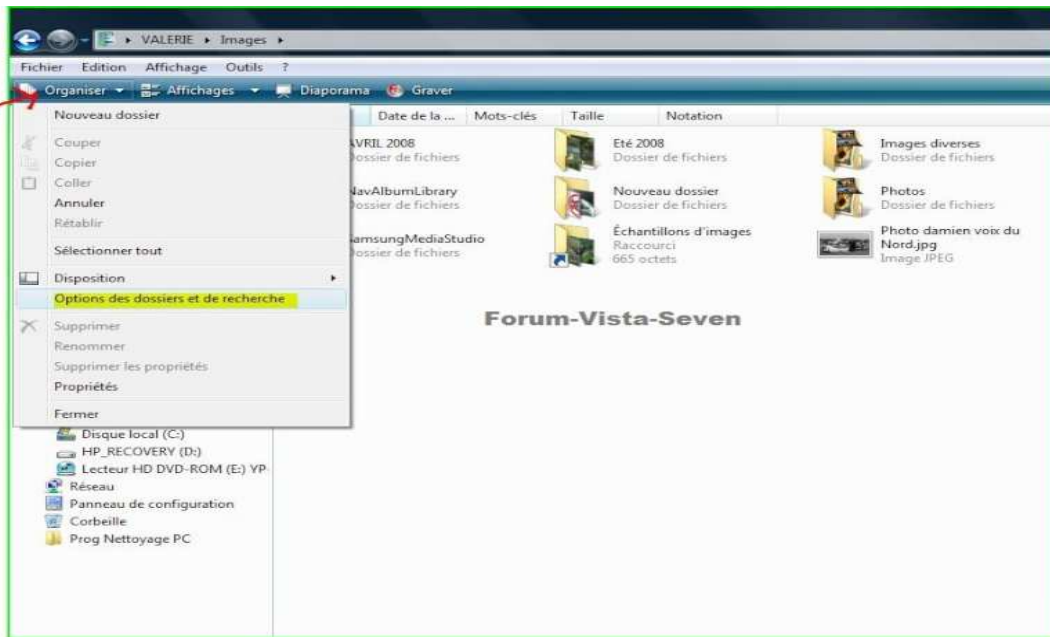
En exemple, le dossier Images :

Si l'on souhaite que toutes les images soient affichées en mosaïques :

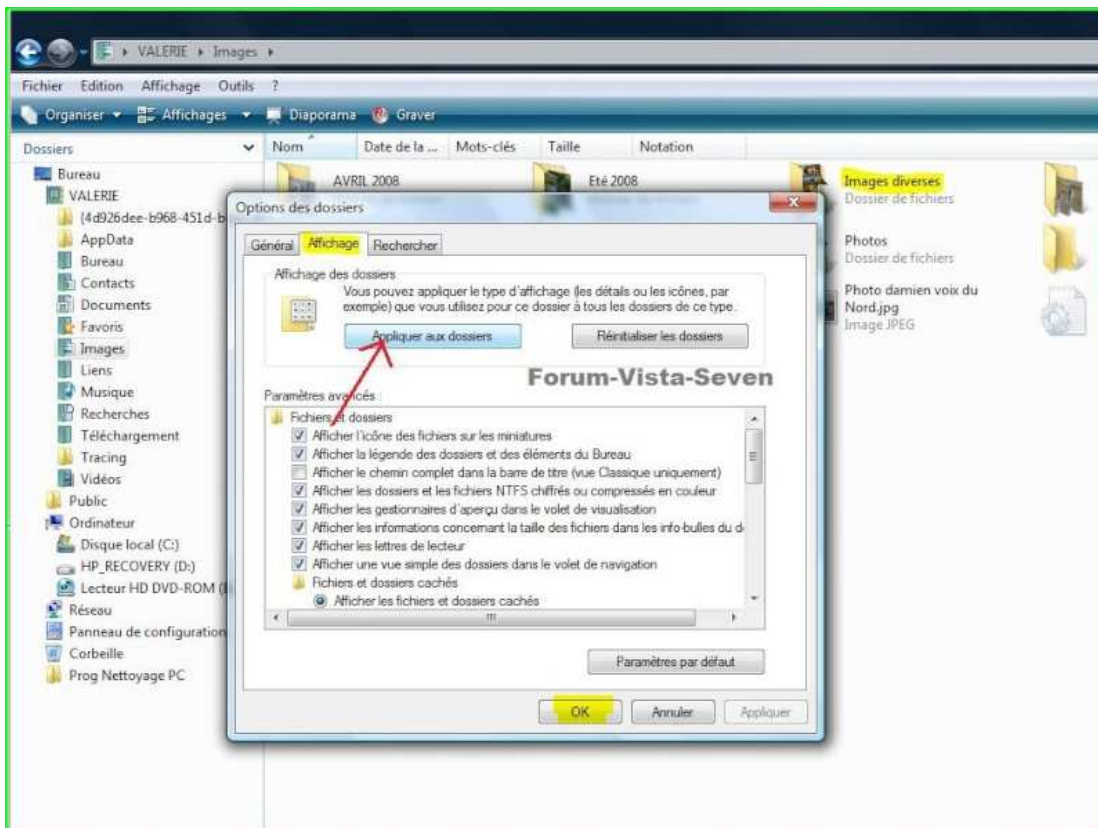
1. Sélectionner le dossier "Images"
2. Cliquer sur "affichage"
3. Sélectionner "mosaïques"



4. Cliquer sur "Organiser" puis sur "Options des dossiers et recherche"



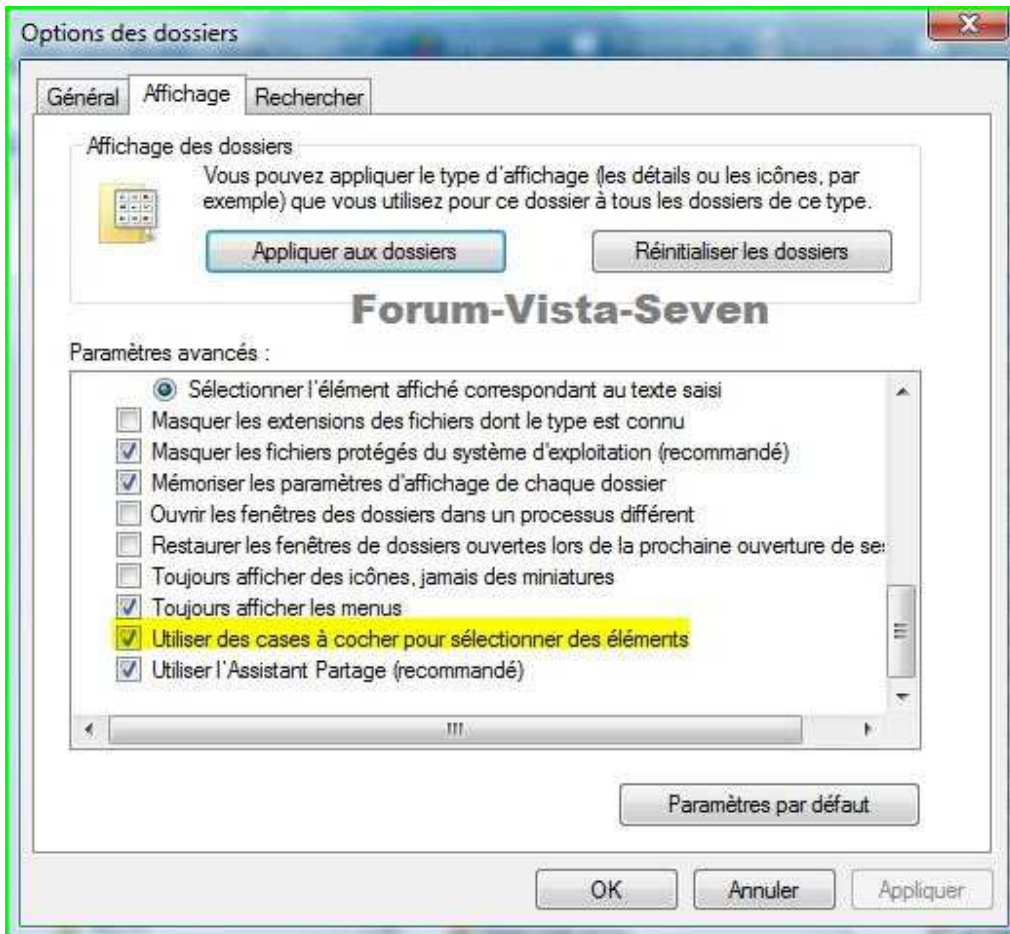
5. dans la fenêtre "Options des dossiers", cliquer sur l'onglet "Affichage" et cliquer sur "Appliquer aux dossiers" et OK

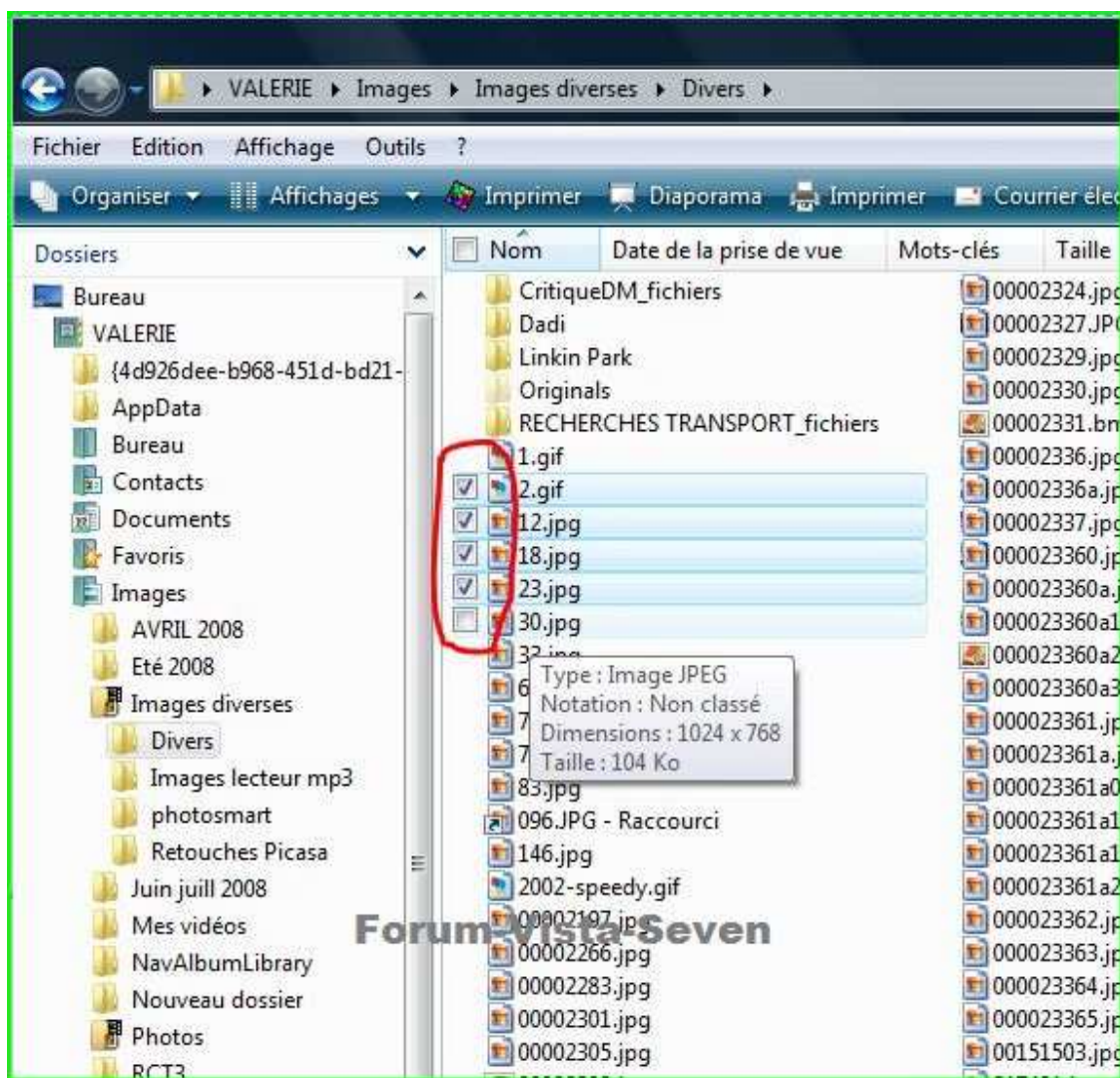


Pour vérifier, cliquer sur l'un des sous-dossiers du dossier "images" : l'affichage apparaît alors en mosaïques et ce type d'affichage sera identique pour tous les dossiers de type images.

### Sélection des fichiers

Par les options des dossiers, onglet "affichage", en cochant la ligne "activer les cases à cocher", on peut sélectionner les fichiers via des cases à cocher :



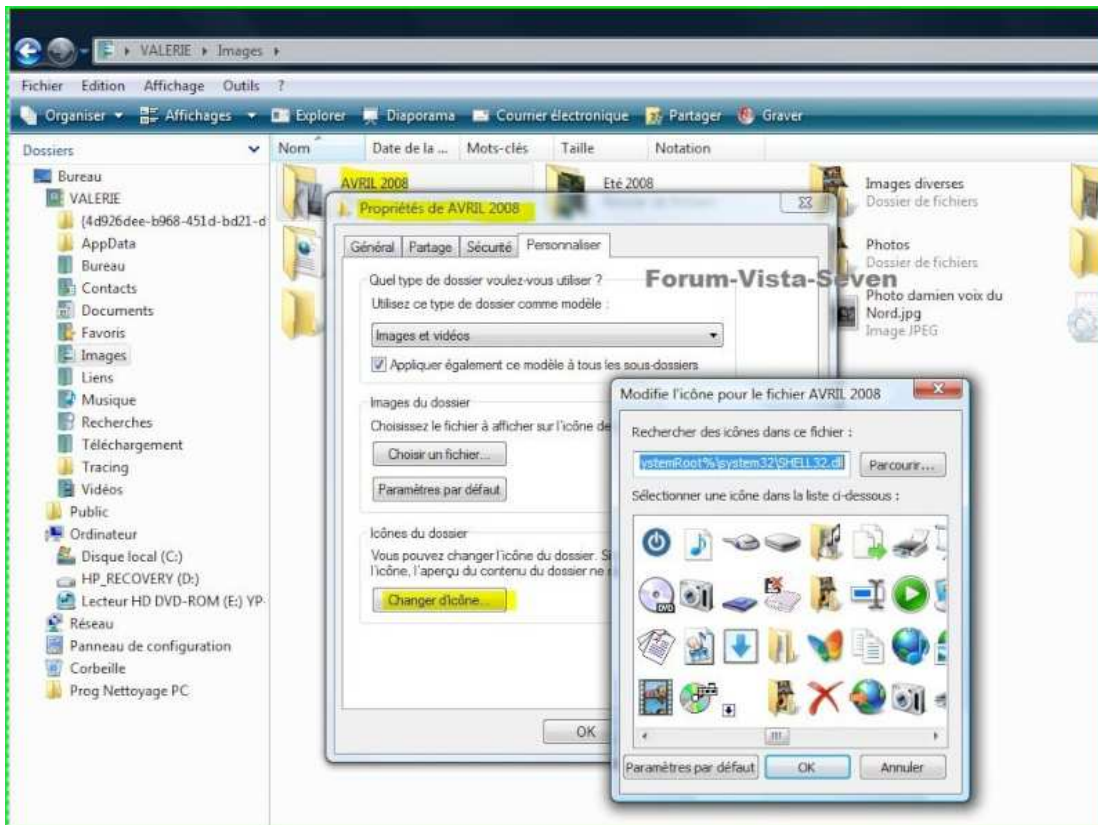


#### **4. Personnaliser les icônes des dossiers**

Les icônes bleues des dossiers système (bureau, contacts, documents, favoris, etc...) **ne peuvent pas être modifiés**

En revanche, les icônes jaunes des dossiers et sous-dossiers peuvent l'être.

Il faut cliquer droit sur le dossier concerné puis "propriétés" et choisir l'onglet "personnaliser". Cliquer sur "changer d'icône" et choisir l'icône souhaitée ou parcourir pour choisir un autre fichier icône sur le disque qui devra avoir une extension en ".ico".



On peut créer ses propres fichiers icônes à partir de nos images ou photos personnelles.